

## STB・レコーダー・テレビの接続方法

### 【目次】

1. [STB ⇄ テレビ] [レコーダー ⇄ テレビ] を HDMI ケーブルで接続する場合  
(※ テレビに HDMI 入力端子が 2 個以上ある場合に可能な接続)
2. [STB ⇄ テレビ] を HDMI ケーブルで、[レコーダー ⇄ テレビ] を AV コードで接続する場合  
(※ テレビに HDMI 入力端子が 1 個しかない場合の接続)
3. [STB ⇄ テレビ] [レコーダー ⇄ テレビ] とともに AV コードで接続する場合  
(※ テレビに HDMI 入力端子がない場合の接続)
4. [STB ⇄ テレビ] を D 端子ケーブルで、[レコーダー ⇄ テレビ] を AV コードで接続する場合  
(※ テレビに HDMI 入力端子がない場合の接続 -2 )

本書では接続に使用するケーブルを色分けして表示しています。



赤太線 → で表示



緑太線 → で表示



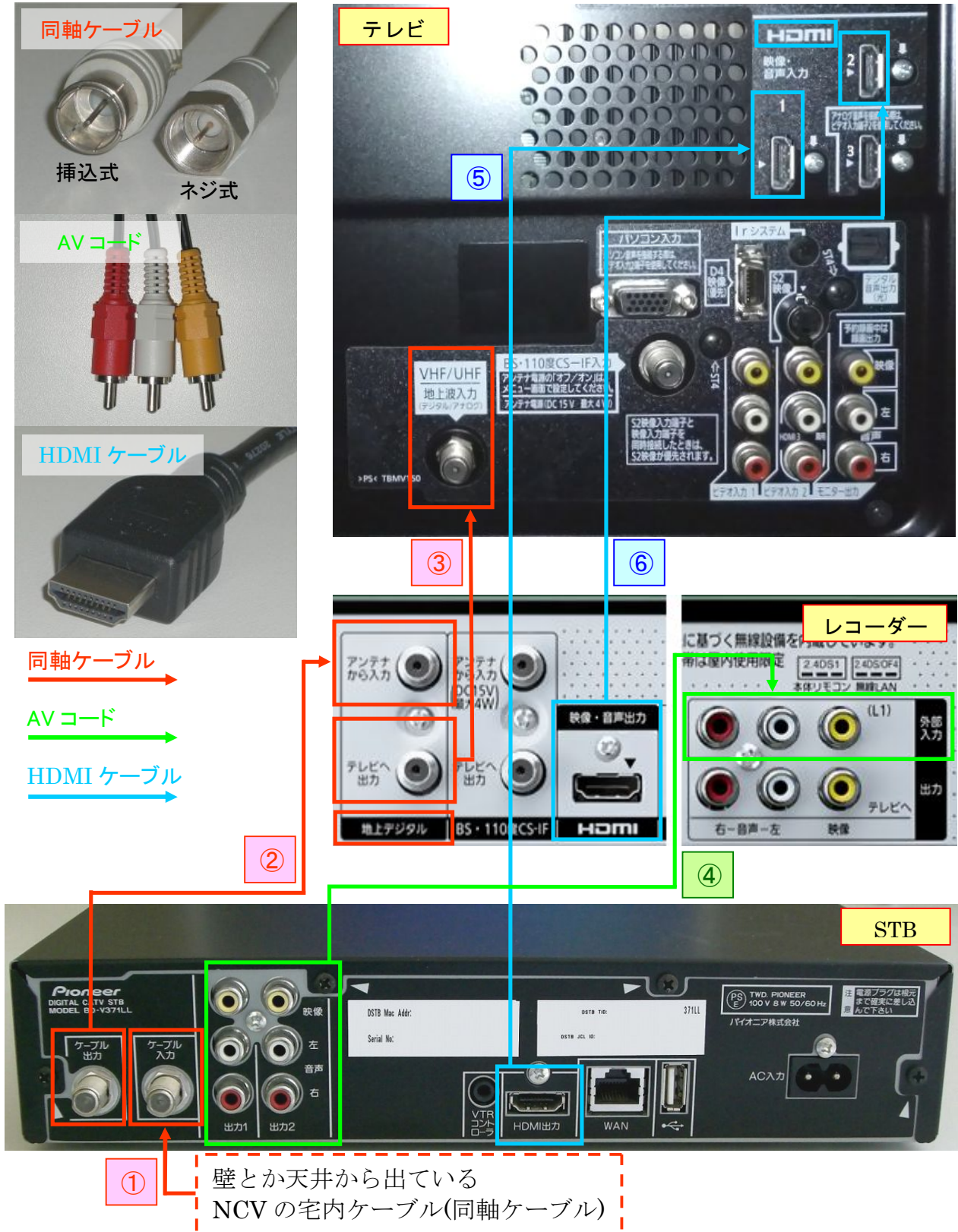
水色太線 → で表示



紫太線 → で表示

# STB・レコーダー・テレビの接続方法

1. [STB ⇄ テレビ] [レコーダー ⇄ テレビ] を HDMI ケーブルで接続する場合  
 (※ テレビに HDMI 入力端子が 2 個以上ある場合に可能な接続)



## 【解説】

### 同軸ケーブル配線・接続

- ① 壁とか天井から出ている NCV の宅内ケーブルを STB の [ケーブル入力] に接続します。
- ② STB の [ケーブル出力 (機種によっては分配出力と表示)] からレコーダーの [アンテナ入力] に接続します。
- ③ レコーダーの [アンテナ出力 (テレビへ出力)] からテレビの [VHF/UHF/地上デジタル] アンテナ端子に接続します。

### AVコード配線・接続

- ④ STB の [出力1] または [出力2] からレコーダーの [外部入力] に接続します。

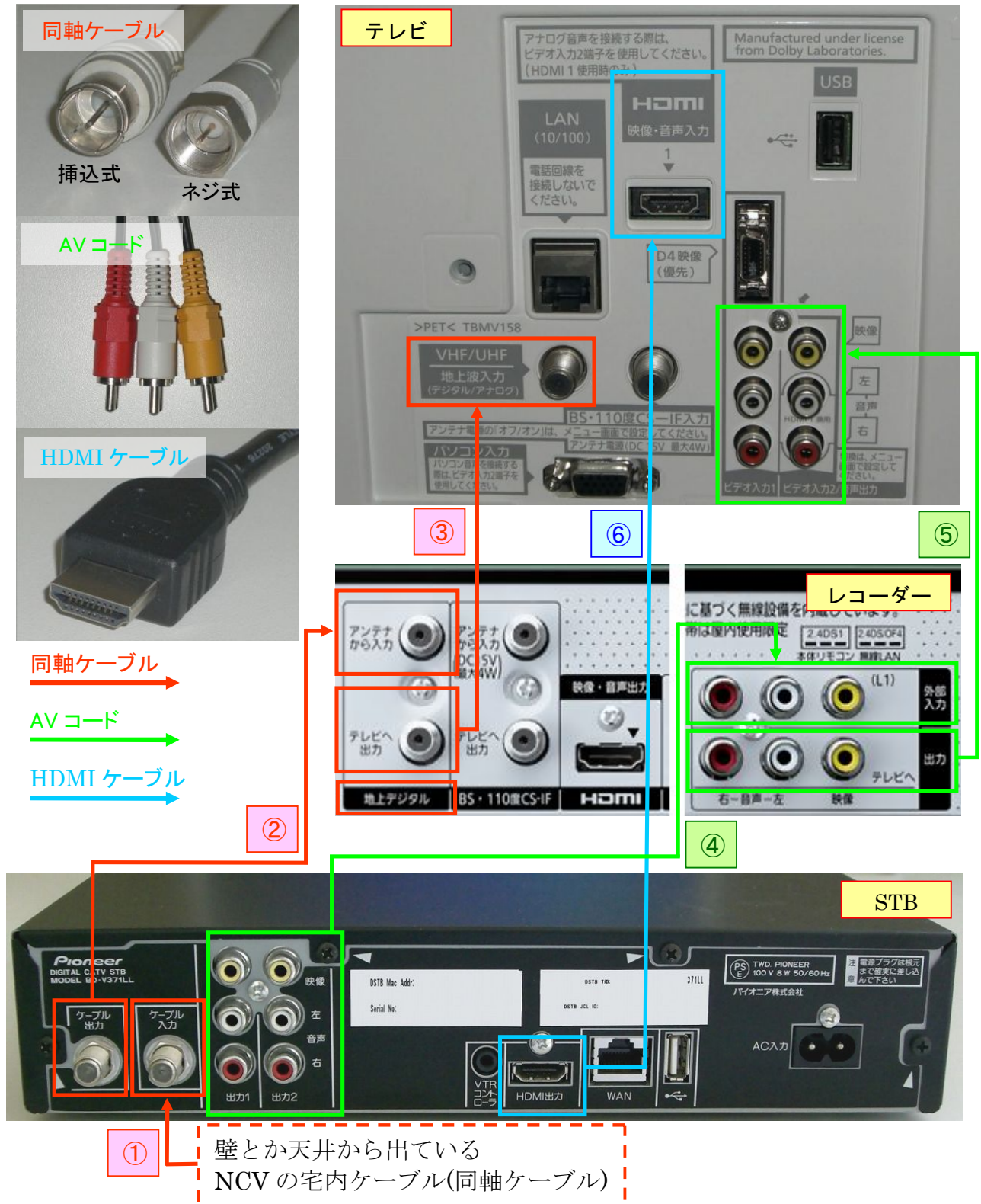
### HDMIケーブル配線・接続

- ⑤ STB の [HDMI 出力] からテレビの [HDMI1(映像・音声入力)] に接続します。
- ⑥ レコーダーの [HDMI (映像・音声出力)] からテレビの [HDMI2 (映像・音声入力)] に接続します。

## STB・レコーダー・テレビの接続方法

2. [STB ⇄ テレビ]を HDMI ケーブルで、[レコーダー ⇄ テレビ] を AV コードで接続する場合

(※ テレビに HDMI 入力端子が 1 個しかない場合の接続)





## 【解説】

### 同軸ケーブル配線・接続

- ① 壁とか天井から出ている NCV の宅内ケーブルを STB の [ケーブル入力] に接続します。
- ② STB の [ケーブル出力 (機種によっては分配出力と表示)] からレコーダーの [アンテナ入力] に接続します。
- ③ レコーダーの [アンテナ出力 (テレビへ出力)] からテレビの [VHF/UHF/地上デジタル] アンテナ端子に接続します。

### AVコード配線・接続

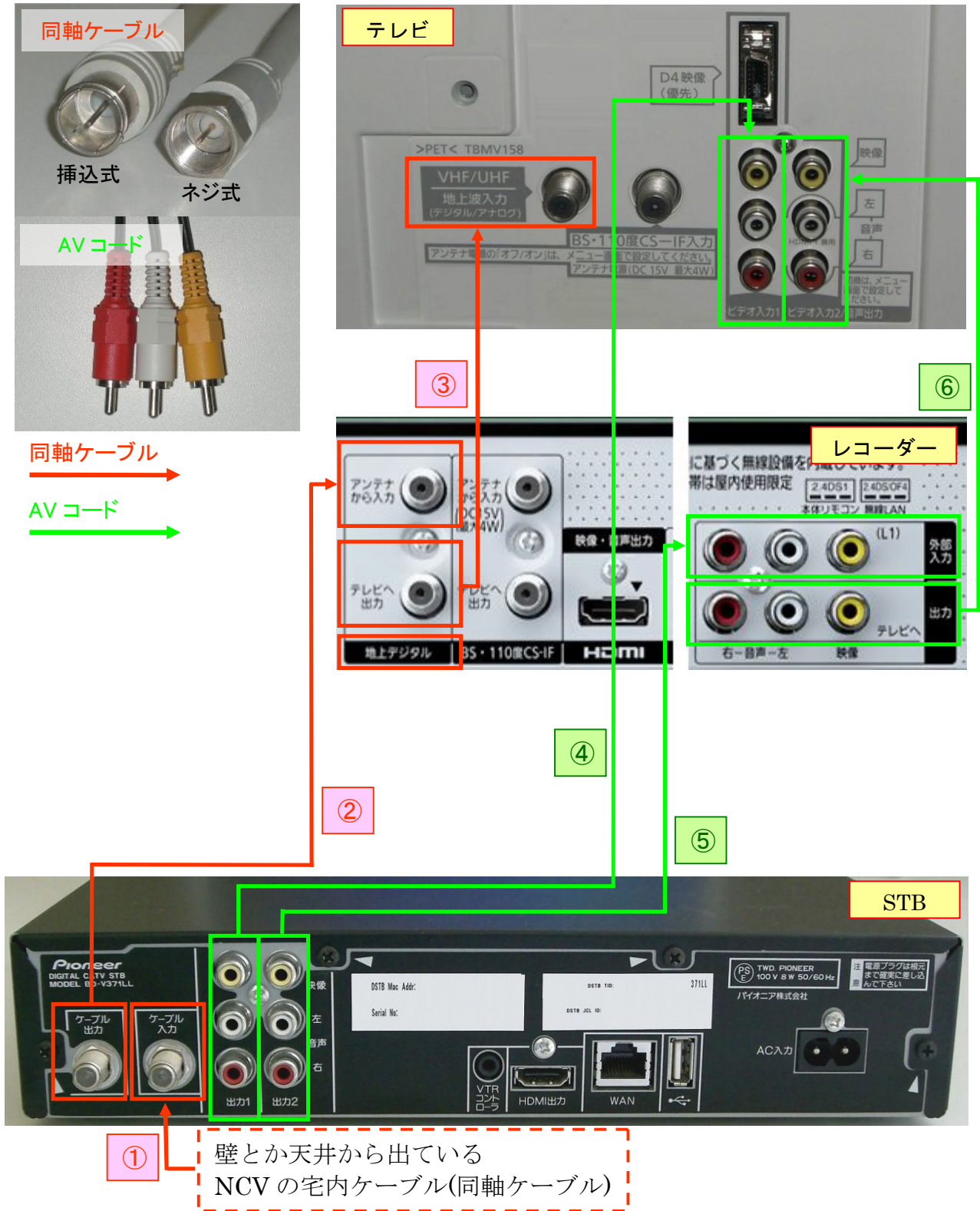
- ④ STB の [出力 1] または [出力 2] からレコーダーの [外部入力] に接続します。
- ⑤ レコーダーの [外部出力 (テレビへ)] からテレビの [ビデオ入力 1 (機種によっては外部入力 1 等と表示)] または [ビデオ入力 2 (機種によっては外部入力 2 等と表示)] に接続します。

### HDMI ケーブル配線・接続

- ⑥ STB の [HDMI 出力] からテレビの [HDMI(映像・音声入力)] に接続します。

## STB・レコーダー・テレビの接続方法

3. [STB ⇄ テレビ] [レコーダー ⇄ テレビ] ともに AV コードで接続する場合  
 (※ テレビに HDMI 入力端子がない場合の接続)



## 【解説】

### 同軸ケーブル配線・接続

- ① 壁とか天井から出ている NCV の宅内ケーブルを STB の [ケーブル入力] に接続します。
- ② STB の [ケーブル出力 (機種によっては分配出力と表示)] からレコーダーの [アンテナ入力] に接続します。
- ③ レコーダーの [アンテナ出力 (テレビへ出力)] からテレビの [VHF/UHF/地上デジタル] アンテナ端子に接続します。

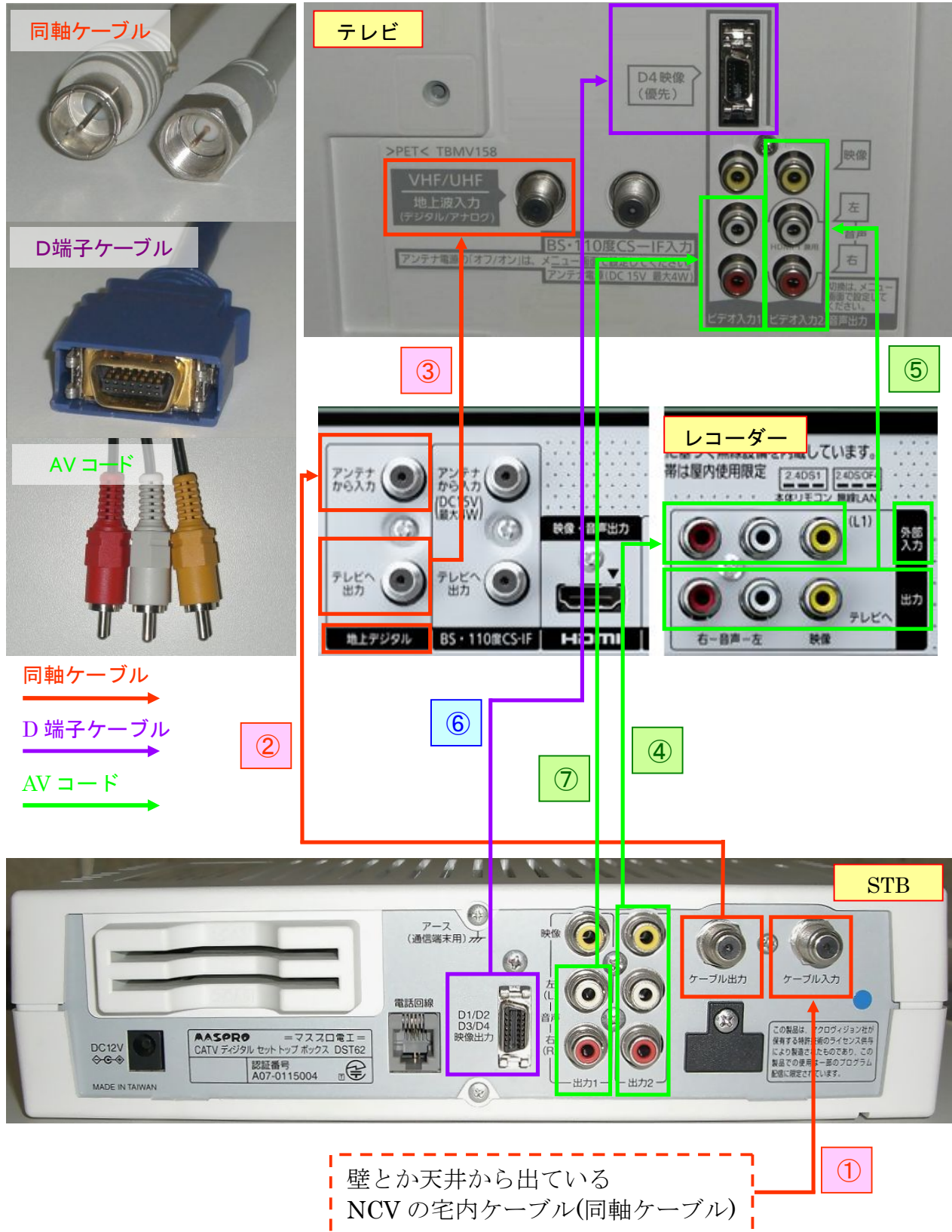
### AVコード配線・接続

- ④ STB の [出力 1] からテレビの [ビデオ入力 1 (機種によっては外部入力 1 等と表示)] に接続します。
- ⑤ STB の [出力 2] からレコーダーの [外部入力] に接続します。
- ⑥ レコーダーの [外部出力 (テレビへ)] からテレビの [ビデオ入力 2 (機種によっては外部入力 2 等と表示)] に接続します。

## STB・レコーダー・テレビの接続方法

4. [STB ⇄ テレビ]をD端子ケーブルで、[レコーダー ⇄ テレビ]をAVコードで接続する場合

(※ テレビに HDMI 入力端子がない場合の接続 -2 )





## 【解説】

### 同軸ケーブル配線・接続

- ① 壁とか天井から出ている NCV の宅内ケーブルを STB の [ケーブル入力] に接続します。
- ② STB の [ケーブル出力 (機種によっては分配出力と表示)] からレコーダーの [アンテナ入力] に接続します。
- ③ レコーダーの [アンテナ出力 (テレビへ出力)] からテレビの [VHF/UHF/地上デジタル] アンテナ端子に接続します。

### AVコード配線・接続

- ④ STB の [出力 2] からレコーダーの [外部入力] に接続します。
- ⑤ レコーダーの [外部出力 (テレビへ)] からテレビの [ビデオ入力 2 (機種によっては外部入力 2 等と表示)] に接続します。

### D 端子・AVコード配線・接続

- ⑥ STB の [D/…映像出力] からテレビの [D映像 (入力)] に接続します。
- ⑦ STB の [出力 1] の赤・白 (音声) 端子からテレビの [ビデオ入力 1 (機種によっては外部入力 1 等と表示)] の赤・白 (音声) 端子に接続します。

## 予約録画手順について

予約操作・予約画面のデザインについてはSTBの機種、レコーダーの機種によって異なります。特にレコーダーは何百機種も発売されており、それぞれ具体的な操作方法が微妙に異なりますので、ある程度共通する**おおまかな流れについての解説**になります。詳細な具体的な操作手順については、それぞれのSTBとレコーダーの取扱説明書をお読みください。何より繰り返しの操作で慣れていただくことが重要です。

1. テレビ、STB、レコーダーの電源を入れて下さい。
2. STB 付属リモコンまたはテレビ付属リモコンの[入力切替]ボタンを操作し、[HDMI1]とか[ビデオ入力1]等に切り換えます。  
…STBを接続した外部入力接続口に切り換えます
3. STB リモコン(右図はSTB リモコンの一例です)の[番組表]ボタンを押してテレビに番組表を表示させます。

Panasonic TZ-DCH821 のリモコンの場合



Panasonic TZ-LS200P の場合の画面

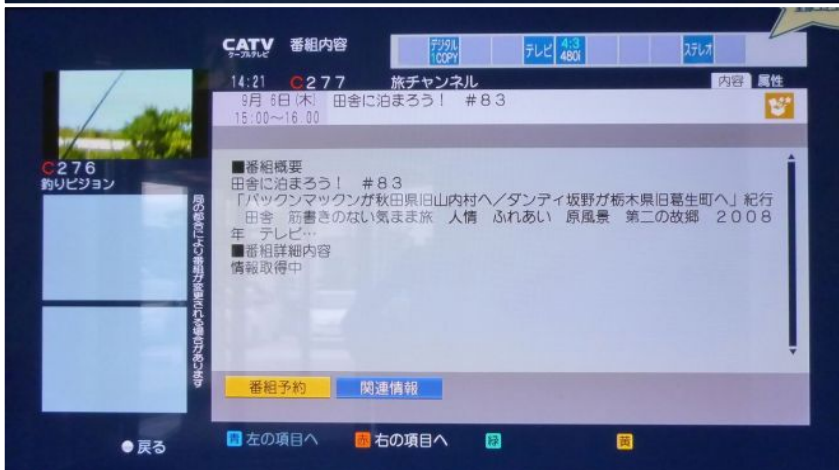


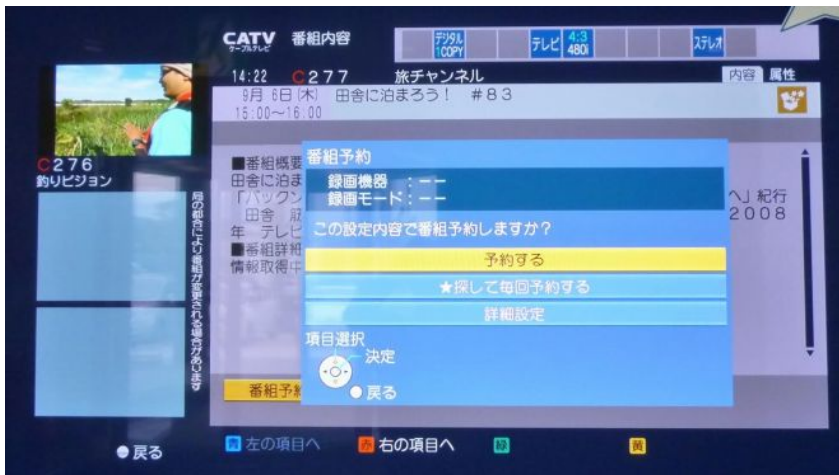
4. ◀▶▶▶ と



を操作して録画したい番組を選びます。

[番組予約]を選びます。





[予約する]を選びます。



5. レコーダーの [入力切替] を [外部入力 (レコーダーによっては L-1, LINE 等と表示されます)] に切り換えます。  
 … STB の [出力1] または [出力2] からレコーダーの [外部入力] に接続していますので、レコーダー側の入力状態を [外部入力] に切り換える必要があります。

← レコーダーのリモコンの一例

6. STB 付属リモコンまたはテレビ付属リモコンの [入力切替] ボタンを操作し、[ビデオ入力1 (機種によっては外部入力1 等と表示)] または [ビデオ入力2 (機種によっては外部入力2 等と表示)] または [HDMI2 ] に切り換えます。  
 … レコーダーの [外部出力] からテレビの [ビデオ入力1] または [ビデオ入力2] または [HDMI2 ] に接続していますので、テレビの入力状態を [ビデオ入力1] または [ビデオ入力2] または [HDMI2 ] に切り換える必要があります。

7. レコーダーの取扱説明書にしたがって、3. で予約した番組の放送日時に合わせて [日時指定予約録画 (メーカーによって呼び方が異なります)] を行います。

以上